

HARDENBERG VECHTPARK

'KANSEN VOOR WATER,
BELEVING EN NATUUR'

Vechtpark Hardenberg Schetsontwerpen Baalder uiterwaard & Radewijkerbeek

5 juli 2016



Programma

1. Welkom en inleiding (Pieter Jelle Damsté)
2. Aanleiding (Pieter Jelle Damsté)
3. Terugblik ontwerpproces (Iwan Brinkhuis)
4. Schetsontwerp Baalder Uiterwaard (Alwin te Rietstap)
5. Schetsontwerp Radewijkerbeek (Iwan Brinkhuis)
6. Vervolgproces (Alwin te Rietstap)
7. Inloop

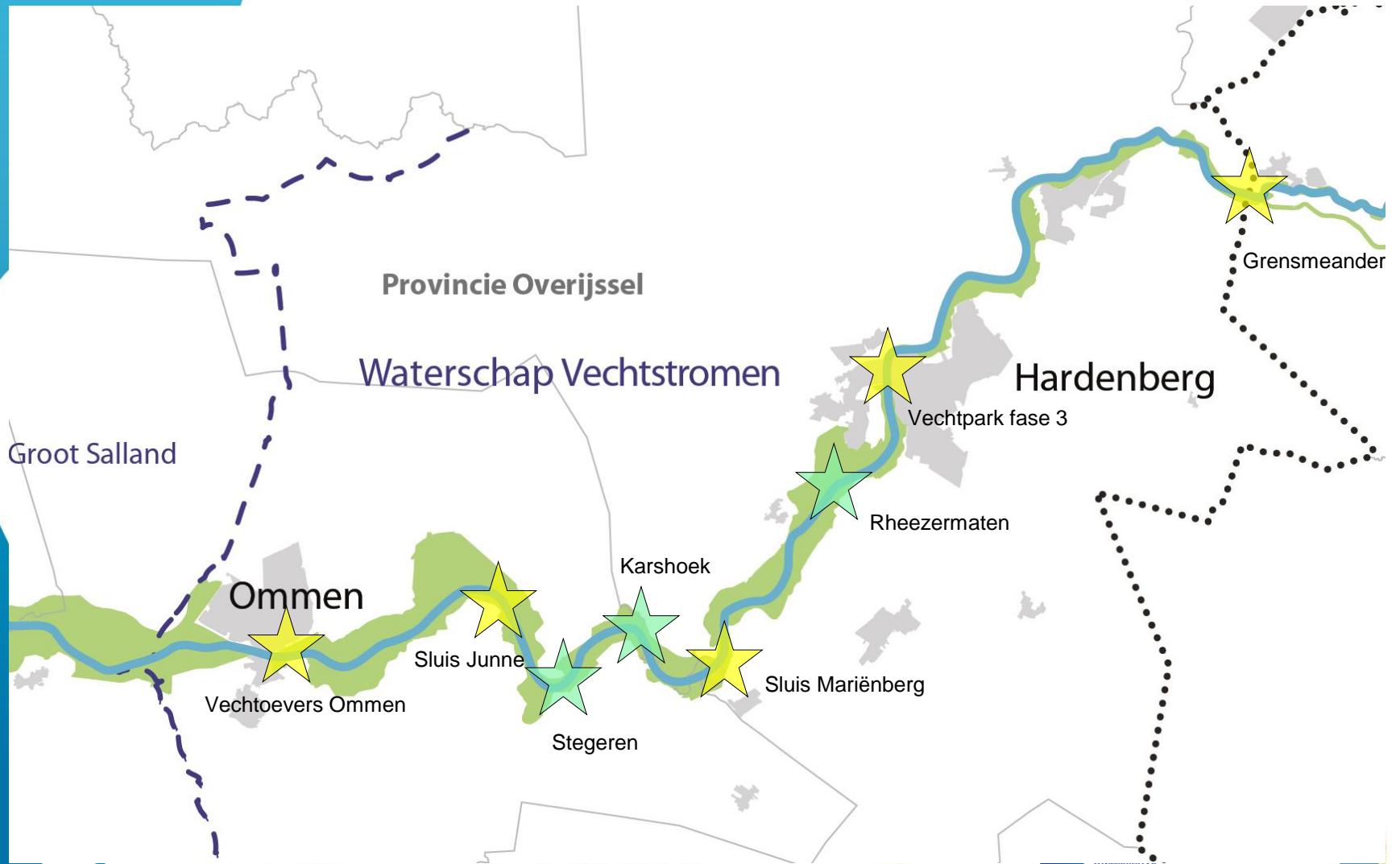


Aanleiding

Hoogwater in de Vecht



Programma Ruimte voor de Vecht



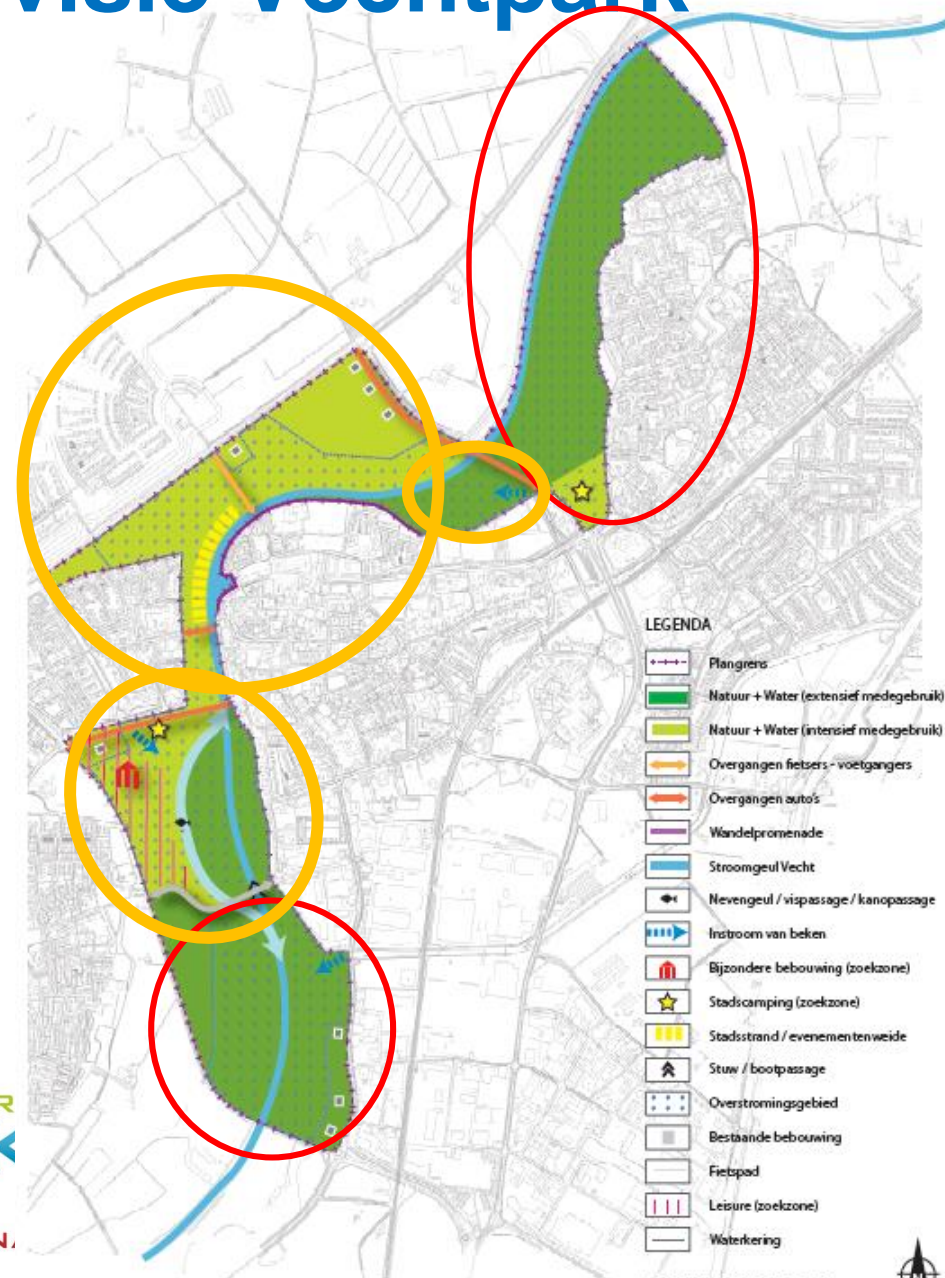
Structuurvisie Vechtpark

Doelen

- Water
- Natuur
- Beleving

HARDENBER
VECHTPARK

'KANSEN VOOR WATER,
BELEVING EN N.



Proces Vechtpark

Structuurvisie								
Ontwerp en participatieproces								
Haalbaarheid go or no go								
Procedures								
Aanbesteding								
Vorbereiding uitvoering								

Terugblik ontwerpproces

Baarder Uiterwaard



Terugblik ontwerpproces

Radewijkerbeek

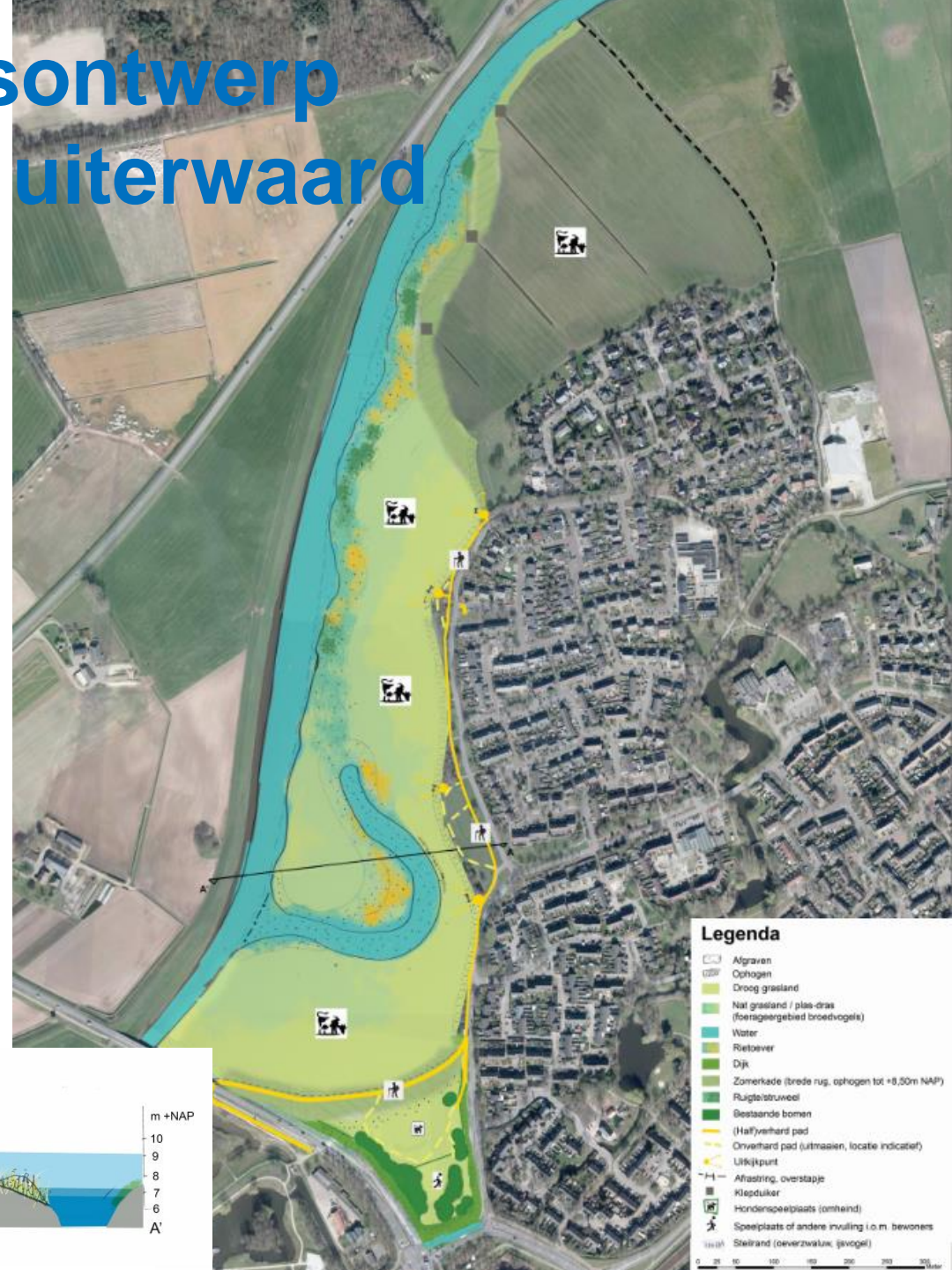


Baarder Uiterwaard

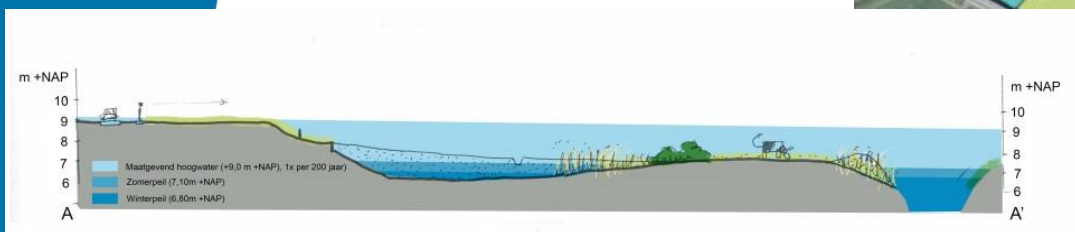
Verwerking input ontwerp sessies:

Input	Verwerking
Koeien in landschapsbeeld	Begrazingsbeheer hele uiterwaard
Vrij uitzicht, openheid	Geen nieuwe opgaande beplantingen aanplanten, plaatselijk verruiging
Recreatief gebruik extensief	Geen paden in uiterwaard behalve bij de brug
Fietsverbinding onder Kellerlaan	Verhard wandelpad onder Kellerlaan, fietstunnel niet haalbaar
Uitkijkpunten op hoge delen	Uitkijkpunten bereikbaar via wandelpaden
Honden niet in de uiterwaard	Afrastering met overstapjes
Speelvoorzieningen	Ruimte voor speelvoorzieningen jongere en oudere jeugd, nader in te vullen
Zuidoosthoek verbinden met uiterwaard	Bestaande kade afgraven, nieuwe kade tegen weg aan. Verwijderen beplantingen
Nieuw water niet te dicht op wijk	Voldoende afstand tussen nevengeul en hoge delen
Geen boten in nevengeul	Voorziening bij ingang nevengeul
Grondwateroverlast	verwachting geen negatief effecten i.v.m. groot verschil maaiveld uiterwaard / woonwijk. Nader onderzoek en monitoring

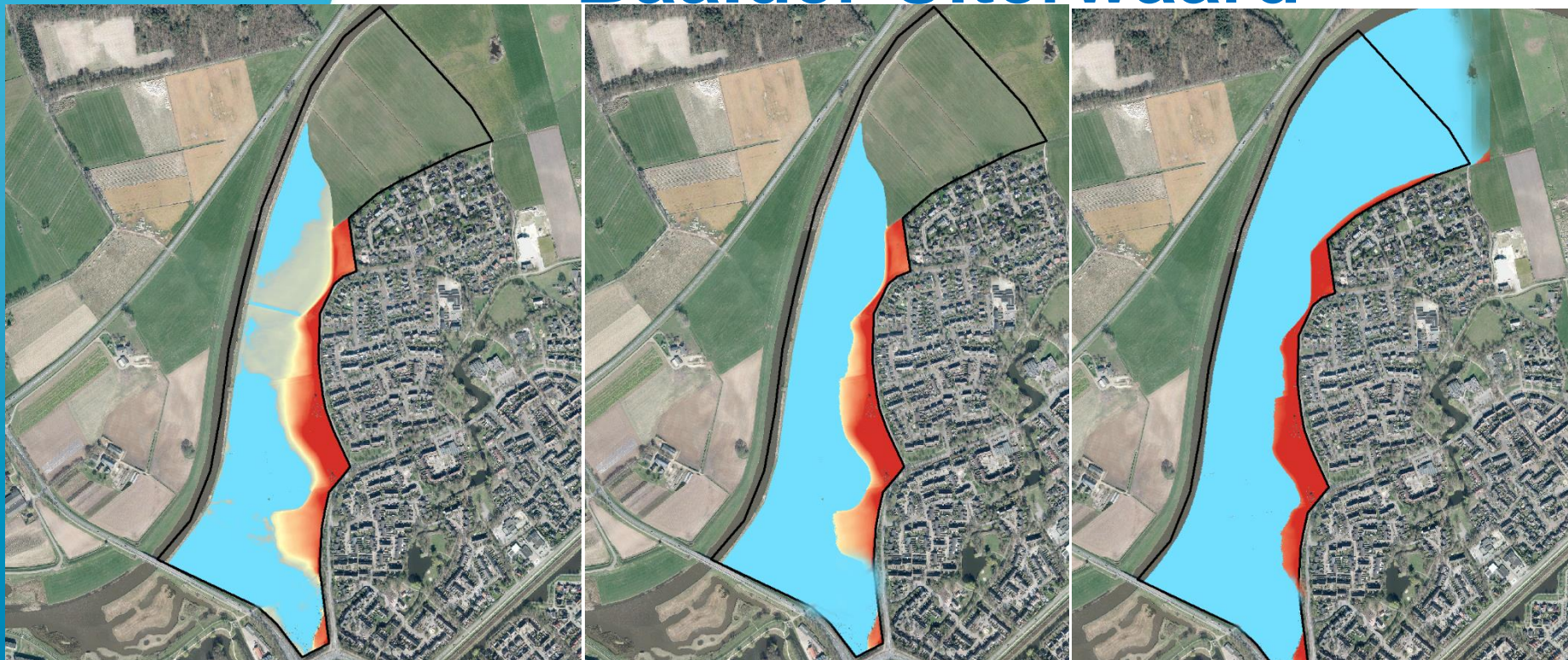
Schetsontwerp Baalder uiterwaard



- Legenda**
- Afgraven
 - Ophogen
 - Droog grasland
 - Nix grasland / plas-dras (foeragegebied broedvogels)
 - Water
 - Retoever
 - Dijk
 - Zomerkaede (brede rug, ophogen tot +8,50m NAP)
 - Ruigte/struweel
 - Bestaande bomen
 - (Half)verhard pad
 - Onverhard pad (uitmaaien, lokale indicatie)
 - Uitzichtpunt
 - Afschring, overstapje
 - Klepduiker
 - Hondenspeelplaats (omheind)
 - Speelplaats of andere invulling i.o.m. bewoners
 - Steilrand (oeverwalvlak, givoegel)



Baarder Uiterwaard



7,90 m +NAP

8,50 m +NAP

9,00 m +NAP

Baalder Uiterwaard

Bereikte doelen:

- Water: meer ruimte in het winterbed, verbeterde doorstroming (groot deel van de uiterwaard stroomt vaker mee en ontlast de Vecht bij hoge waterstanden)
- Natuur: 1.100m natuurvriendelijke oever Vecht + flauwe oevers en steilranden nevengeul. Extensief beheerd grasland met ruimte voor weidevogels
- Beleving: water te zien, beleving vanaf en richting de Vecht, extensief recreatief gebruik



Baalder Uiterwaard

Beheer en onderhoud:

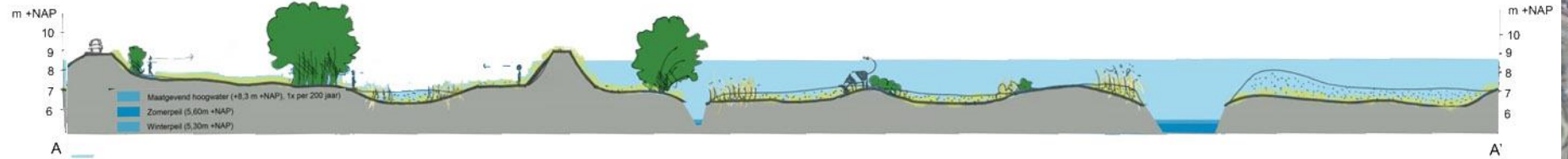
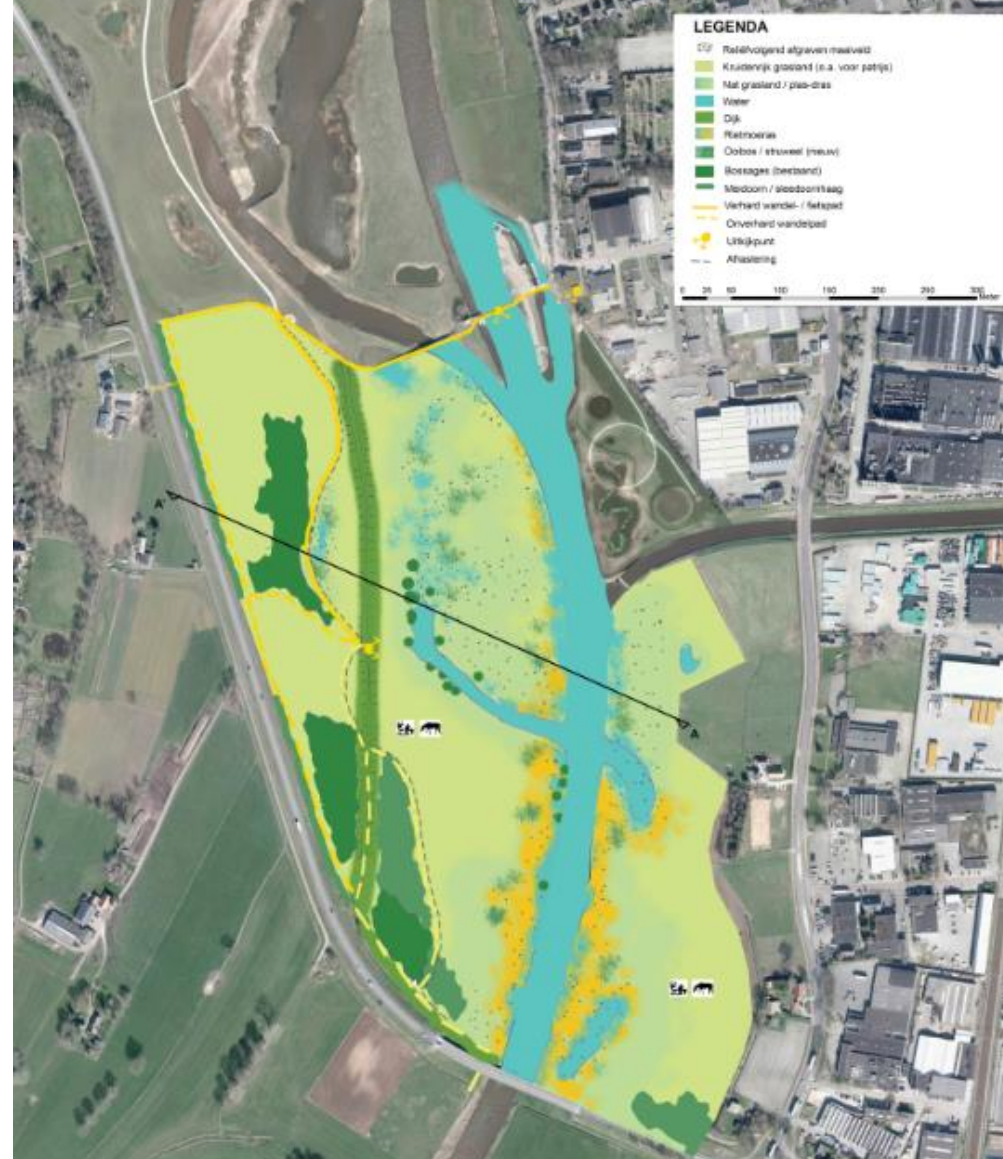
- Uiterwaard: grasland, plaatselijk ruigte, oevers. Beheer: extensief begrazen en maaien, na hoogwater drijfvuil verwijderen
- Wandelpad in uiterwaard: onderhoud verharding, schoonhouden
- Nevengeul: indien noodzakelijk op diepte maken / gefaseerd maaien oevers
- Dijk en kunstwerken: moeten voldoen aan waterstaatskundige (legger) eisen.
- Afrasteringen.
- Eventuele speelplaatsen: afspraken over beheer en onderhoud in overleg met bewoners

Radewijkerbeek

Verwerking input ontwerpessie:

Input	Verwerking
Vergroten biodiversiteit, waaronder rietmoeras, kruidenrijke grassen, leefgebied patrijs	In ontwerp verwerkt door vergoten reliëf, uitbreiden bestaande meander en extensief beheer
Reliëf in uiterwaard vergroten	Reliëfvolgend ontgraven lage delen
Bestaande meander uitbreiden	Slenk in verlengde bestaande meander, nieuw water aan overzijde Vecht
Begrazingsbeheer	Begrazing door paarden en/of koeien
Ontwikkeling ooibos op stromingsluwe plekken	Ooibos in ontwerp opgenomen in aansluiting op bestaande bosjes
Honden niet in de uiterwaard	Afrastering tussen wandelpad en uiterwaard
Wandelpaden en uitkijpunten tussen dijk en weg, wandelpad langs weg inpassen	Padenstructuur aangevuld en aangetakt op omgeving (Molengoot, Rheezermaten)
Poelen voor amfibieën	Opgenomen in ontwerp: binnendijks (buitendijks teveel toevoer van Vechtwater)

Schetsontwerp Radewijkerbeek



Radewijkerbeek

Bereikte doelen:

- Water: meer ruimte in het winterbed, verbeterde doorstroming (uiterwaard stroomt vaker mee en ontlast de Vecht bij hoge waterstanden)
- Natuur: 1.200 m natuurvriendelijke oever Vecht (750m rechteroever, 450m linkeroever)
- Beleving: meer diversiteit, mooi uitkijkpunt, betere padenstructuur



Radewijkerbeek

Beheer en onderhoud (rechteroever, tussen Vecht en dijk):

- Uiterwaard: grasland, ruigte, oevers, ooibos. Beheer: extensief begrazen, bij voorkeur één beheereenheid
- Wandelpaden, uitkijkpunt: onderhoud (half)verharding, schoonhouden
- Meander: indien noodzakelijk op diepte maken
- Dijk en kunstwerken: moeten voldoen aan waterstaatskundige (legger) eisen.
- Afrasteringen

Vervolgproces

- Nader onderzoek en uitwerken ontwerp en beheerplan: juli, augustus
- Go/No-go: september
- Bestemmingsplan en vergunningen: augustus - december
- Uitvoeringsontwerp en bestek: september - november
- Start uitvoering: december



Inloop

